

КРЕНУЛА НОВА ТРАНСПОРТНА ЛИНИЈА БУДИМПЕШТА - БЕОГРАД - КОНСТАНЦА

Дунав смањује трошкове превоза

Протекле недеље кренула је прва баржа на новој транспортној линији Будимпешта - Београд - Констанца, коју је покренула поморско-речна агенција "Југоагент" у сарадњи с аустријском компанијом "Холоцистик". Како је транспорт реком за неколико пута јефтинији од друмског и железничког, то је добра прилика за

гента" Вељко Младеновић изјавио је за наш лист да је прва баржа на новој линији натоварена у Београду, јер у Будимпешти тренутно није било терета – што не значи да га убудуће неће бити. Од Београда до Констанце баржа путује четири дана, а у супротном смеру, узводно, осам дана. Прва баржа натоварена је с 10 контејнера, од којих је било

Пада инфлаторни притисак

Помоћник министра за инфраструктуру мр Павле Галић из Сектора за водни саобраћај каже да је на унутрашњим пловним путевима обим терета око осам милиона тона годишње, а планирано је да се до 2015. године створе услови који би омогућили превоз 12 до 15 милиона тона терета. Речни транспорт данас заузима мало простора у превозу роба и путника, тек око 6 посто, што је три пута мање од европског просека, а чак седам пута мање од Холандије у којој чак 41 одсто терета путује бродовима.

- Наша је пројекција да до 2015. тај проценат буде 15 посто, чиме би држава уштедела 30 до 34 милиона евра које би, у супротном, морала дати на амортизацију похабаних путева и пруга. Један теретни брод замењује конвој од 40 камиона или 25 вагона и такав превоз робе јефтинији је од четири до 12 пута.

Како цена транспорта сировина и коначних производа има огроман удео у цени коју на крају плаћа потрошач, Галић објашњава да би повећање превоза реком значило и мањи инфлаторни притисак, што је интерес и привредника, и државе, и грађана.

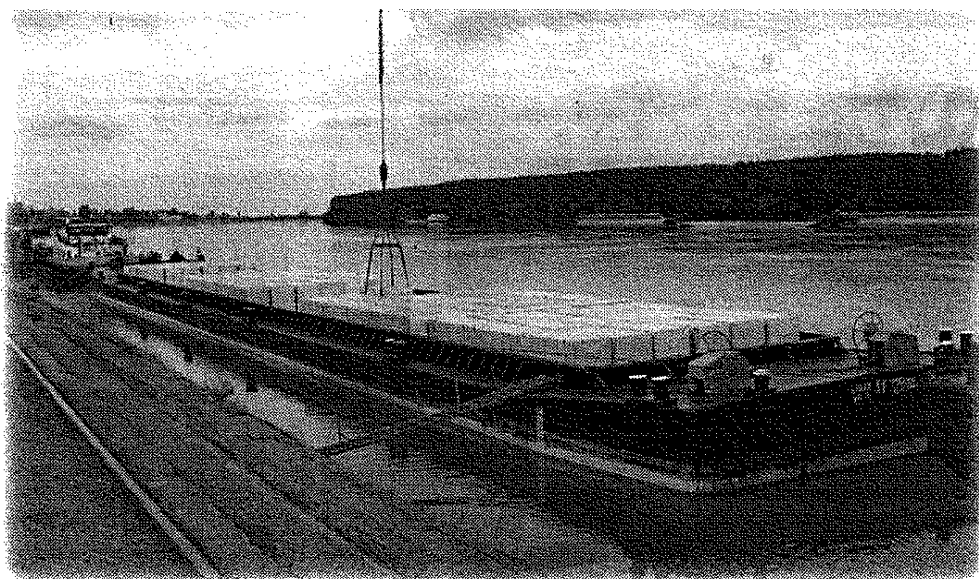
привреду која би могла значајно да смањи транспортне трошкове робе. Уштеда по контејнеру је од 200 до 500 евра, у зависности од тога да ли се роба превози друмом или железницом.

У плану је да барже једном недељно иду ка Констанци и Будимпешти. Представник "Југоа-

гент" Вељко Младеновић каже да је то за почетак задовољавајуће. Међутим, капацитет барже је 144 мала контејнера и верује да неће требати дуго времена да се напуни.

- Новостворена линија није временски ограничена, мора да заживи, тако да смо релативно

Datum:	22.08.2010	Medij:	Dnevnik	Strana:	6
Teme:	Hidrogradnja i rečni transport			Rubrika:	Bez naslova
Autori:	Ranka Dautovic				
Konk.:					
Naslov:	Dunav smanjuje troškove prevoza				



допреме робу уз мање трошкове за исто време. Младеновић објашњава да је путовање железницом из Копра или Ријеке

Уторком из Београда

Прва следећа баржа из Будимпеште планирана је за 20. август, из Београда 24. августа, а у Констанцу ће стићи четири дана касније. У плану је да из Будимпеште бродови крећу сваког петка, из Београда сваког уторка, а да у Констанцу стижу сваке суботе. Из Констанце назад требало би да крећу сваке среде, да у Београд стижу осам дана касније – четвртком, а у Будимпешту понедељком.

задовољни првим резултатима - каже Младеновић. - Аустријски партнер је дао гаранцију да ће без обзира на количину терета радити годину дана, до када ће се, сигурни смо, испунити сав слободан простор на баржи.

Управо сутра, 23. августа, повратна баржа креће из Констанце натоварена с 30-так контејнера. У ротацији су три барже, тако да сваких седам дана креће из Београда, а сваких седам из Констанце. Ако је први утовар у Београду био 17. августа, то значи да је следећи у уторак 24. августа.

Међу корисницима баржи тренутно су заступљеније фирме увозници у односу на извознике, однос је отприлике 70 према 30 одсто, јер се, уосталом, и цела привреда више базира на увозу, него извозу робе. Међутим, појефтинијење транспортних трошкова могло би да допринесе повећању извоза, јер јефтинији транспорт може утицати на повољнију продајну цену наше робе на иностраном тржишту, а може се превозити и кабастији материјал.

Из Београда би сваке недеље требало да крећу по четири

барже са 144 мала и 72 велика контејнера. Ако привреда крене, у "Југоагенту" очекују да би до почетка следеће године могли бити попуњени капацитети. Зато планирају да се већ почетком 2011. на линију прикључи и Вуковар. Саговорник каже да су већ разговарали с директором тамошње луке и има изгледа да се то реализује. Такође, у плану је и сарадња с неколико лука у Аустрији.

Отварање нове бродске линије Дунавом олакшаће посао и увозницима и извозницима, јер ће јефтиније моћи да отпреме и

једнако возњи баржи из Констанце до Београда, само што је много јефтиније. Ако се роба од Словеније превози друмским саобраћајем, скупља је од речног транспорта за 300 до 500 евра, а железнички транспорт до Копра, у односу на речни до Констанце - од 100 до 200 евра по контејнеру. Предност речног транспорта је првенствено у цени, јер спада у најјефтинији вид превоза робе. А и Копар и Констанца су чворовне луке, добро повезане с највећим светским лукама.

Ranka Dautović